



راهنمای اجرا و نصب دستگاه داکت اسپلیت

(بخش تاسیسات الکتریکی)

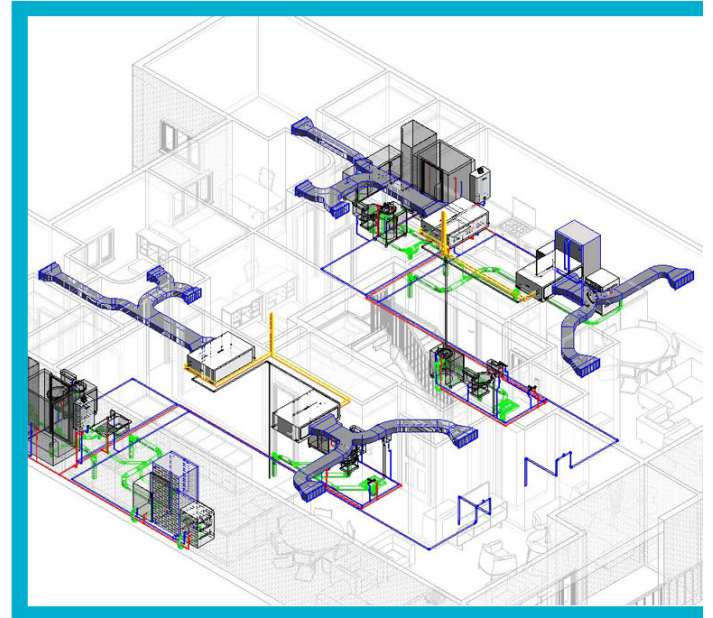


✓ تولید دستگاه داکت اسپلیت

✓ فروش و خدمات پس از فروش

✓ اجرای لوله مسی داکت اسپلیت

✓ طراحی و اجرای کانال‌های تهویه



آدرس: اندیشه، فاز ۴، بازار بزرگ نقش اندیشه، سرای حافظ، طبقه اول، شماره ۱۱۴

 www.ductino.com

 info@ductino.com

 ۰۲۱ ۶۵۳۶ ۱۵۳۰

 ۰۹۱۲ ۹۵۱ ۱۹۲۰

نصب ترموستات دیجیتال



ترموستات دستگاه داکت اسپلیت در ارتفاع ۱/۵ متری از کف تمام شده و ترجیحا در مسیر برگشت هوا به دستگاه یا دریچه برگشت نصب می‌شود. همچنین، این ترموستات را در نزدیکی درب ورودی، پنجره و دستگاه‌های حرارت‌زا نباید قرار داد.

کابل فرمان و قدرت دستگاه داکت اسپلیت

کابل قدرت به جهت تامین برق یونیت خارجی از جعبه فیوز تا محل قرارگیری یونیت خارجی دستگاه باید اجرا گردد. کابل قدرت برای دستگاه‌های تک فاز حداقل ۳X۴ و دستگاه‌های سه فاز حداقل ۵X۴ است. همچنین، کابل فرمان ۵X۱/۵ نیز بمنظور کنترل موتور فن بین یونیت داخلی و خارجی باید اجرا شود. ضمناً، کابل مورد استفاده از کنتور برق تا جعبه فیوز واحدها **حداقل** باید با سطح مقطع ۶ میلی‌متر اجرا شود. لازم به ذکر است که اجرای کابل قدرت به عهده کارفرمای محترم می‌باشد.

یکی از نکات مهم در دستگاه‌های سه فاز این است که کنترل فاز و بی‌متال بر روی برق ورودی هر دستگاه باید نصب گردد که اجرای آن الزامیست. همچنین، محاسبه دقیق ضخامت کابل‌ها با توجه به طول کابل و مصرف برق دستگاه (در وب سایت داکتینو قید شده است) به عهده مهندسین برق پروژه می‌باشد.

پیشنهاد:

جهت بهره برداری بهتر از دستگاه‌های داکت اسپلیت، پیشنهاد می‌شود که کابل برق یونیت داخلی و خارجی (به همراه فیوز مجزا) بصورت جداگانه اجرا گردد.

فیوز مناسب برای دستگاه‌های داکت اسپلیت

جدول روبرو، نوع فیوز موردنیاز را متناسب با ظرفیت دستگاه ارائه می‌دهد.

ظرفیت دستگاه (Btu/h)	آمپر	فیوز مناسب
۲۴۰۰۰	۱۰	C16
۳۰۰۰۰	۱۲/۵	C20
۳۶۰۰۰	۱۴/۵	C20
۴۲۰۰۰	۱۶	C25
۴۸۰۰۰	۸/۵ (سه فاز)	C20
۶۰۰۰۰	۹ (سه فاز)	C25

نمونه تابلوی برق برای چهار دستگاه داکت اسپلیت سه فاز

