



# راهنمای اجرا و نصب دستگاه داکت اسپلیت

(بخش تاسیسات مکانیکی)

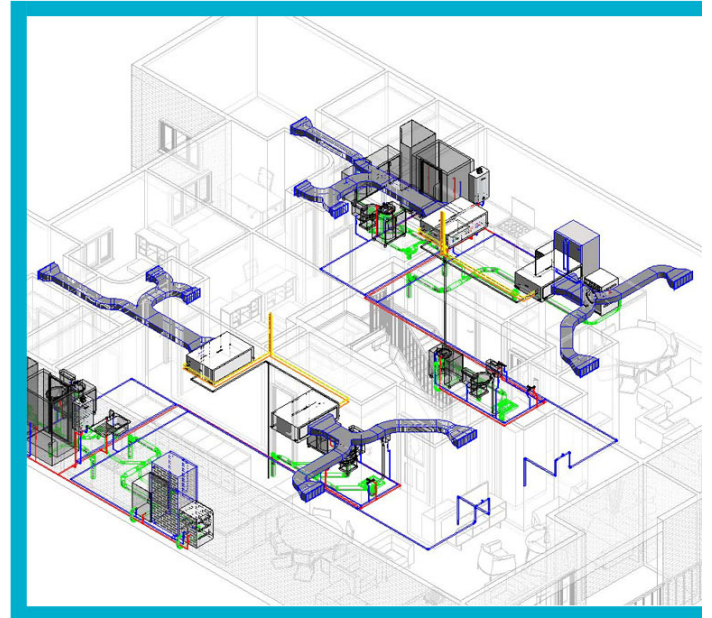


✓ تولید دستگاه داکت اسپلیت

✓ فروش و خدمات پس از فروش

✓ اجرای لوله مسی داکت اسپلیت

✓ طراحی و اجرای کانال‌های تهویه



آدرس: اندیشه، فاز ۴، بازار بزرگ نقش اندیشه، سرای حافظ، طبقه اول، شماره ۱۱۴

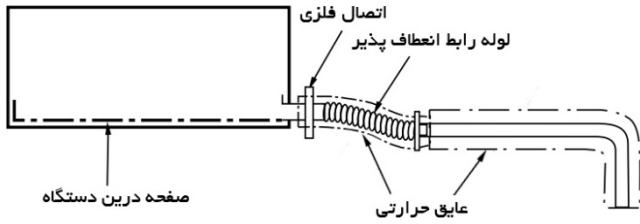
 [www.ductino.com](http://www.ductino.com)

 [info@ductino.com](mailto:info@ductino.com)

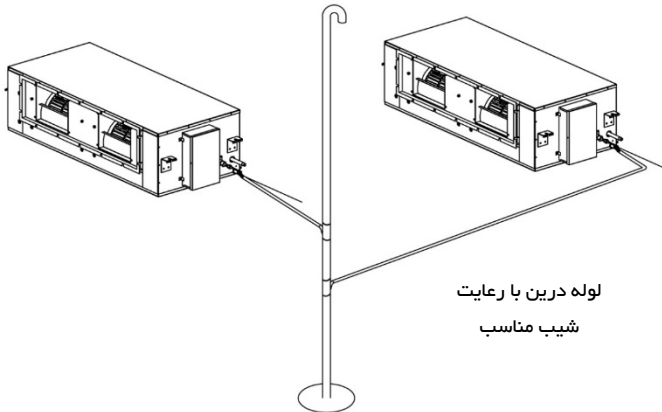
 ۰۲۱ ۶۵۳۶ ۱۵۳۰

 ۰۹۱۲ ۹۵۱ ۱۹۲۰

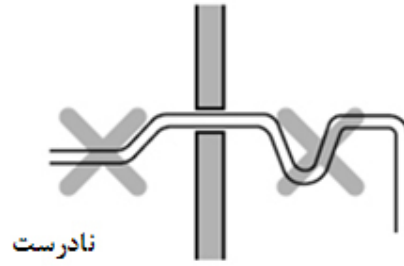
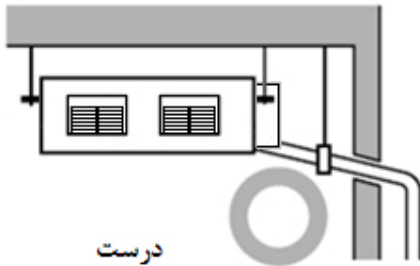
## اجرای لوله درین



لوله درین به منظور تخلیه آب حاصل از چگالش رطوبت هوای محیط در اواپراتور دستگاه داکت اسپلیت مورد استفاده قرار می‌گیرد. نحوه اتصال لوله درین به یونیت داخلی داکت اسپلیت در شکل روبرو نشان داده شده است.



- اجرای لوله کشی درین به عهده کارفرما می‌باشد.
- قطر لوله درین در شاخه‌های اصلی ۳۲ میلیمتر (۱ اینچ) و در شاخه‌های فرعی ۲۵ میلیمتر (۳/۴ اینچ) می‌باشد و داشتن هواکش (vent) در بالاترین نقطه سیستم الزامیست.
- در اجرای لوله کشی درین بمنظور تخلیه کامل، از شیب‌های رو به بالا پرهیز کنید.
- لوله درین را حتماً ۵ سانتی متر پایین‌تر از زیر یونیت داخلی قرار دهید تا از به وجود آمدن شیب معکوس جلوگیری گردد.
- تخلیه درین تحت هیچ شرایطی نباید در چاه فاضلاب صورت بگیرد و چاه تخلیه درین باید تفکیک شده باشد.
- در اجرای لوله کشی درین شیب مناسب را رعایت فرمائید و در صورت لزوم از بست مناسب استفاده نمایید.
- پس از نصب یونیت داخلی و اتصال لوله درین حتماً تست تخلیه آب انجام پذیرد.



## کوئل آبگرم

ظرفیت دستگاه (Btu/h)	سایز لوله آبگرم متصل به کوئل (in)
۱۸۰۰۰ و ۲۴۰۰۰	۳/۴
۳۰۰۰۰، ۳۶۰۰۰، ۴۲۰۰۰	۱
۴۸۰۰۰ و ۶۰۰۰۰	

لوله کشی کوئل آبگرم از محل دستگاه پکیج یا موتورخانه مرکزی تا محل نصب کوئل آبگرم توسط کارفرما اجرا می‌گردد. سایز لوله‌های رفت و برگشت کوئل آبگرم مطابق با جدول روبرو می‌باشد.

لازم به ذکر است در صورتی که گرمایش آبگرم از طریق پکیج تامین می‌شود، ظرفیت پکیج باید متناسب با دستگاه در نظر گرفته شود.

## شیر برقی

در صورت استفاده از کوئل آبگرم برای گرمایش دستگاه داکت اسپلیت، توصیه می‌شود که از شیر برقی جهت صرفه جویی در مصرف انرژی استفاده شود.